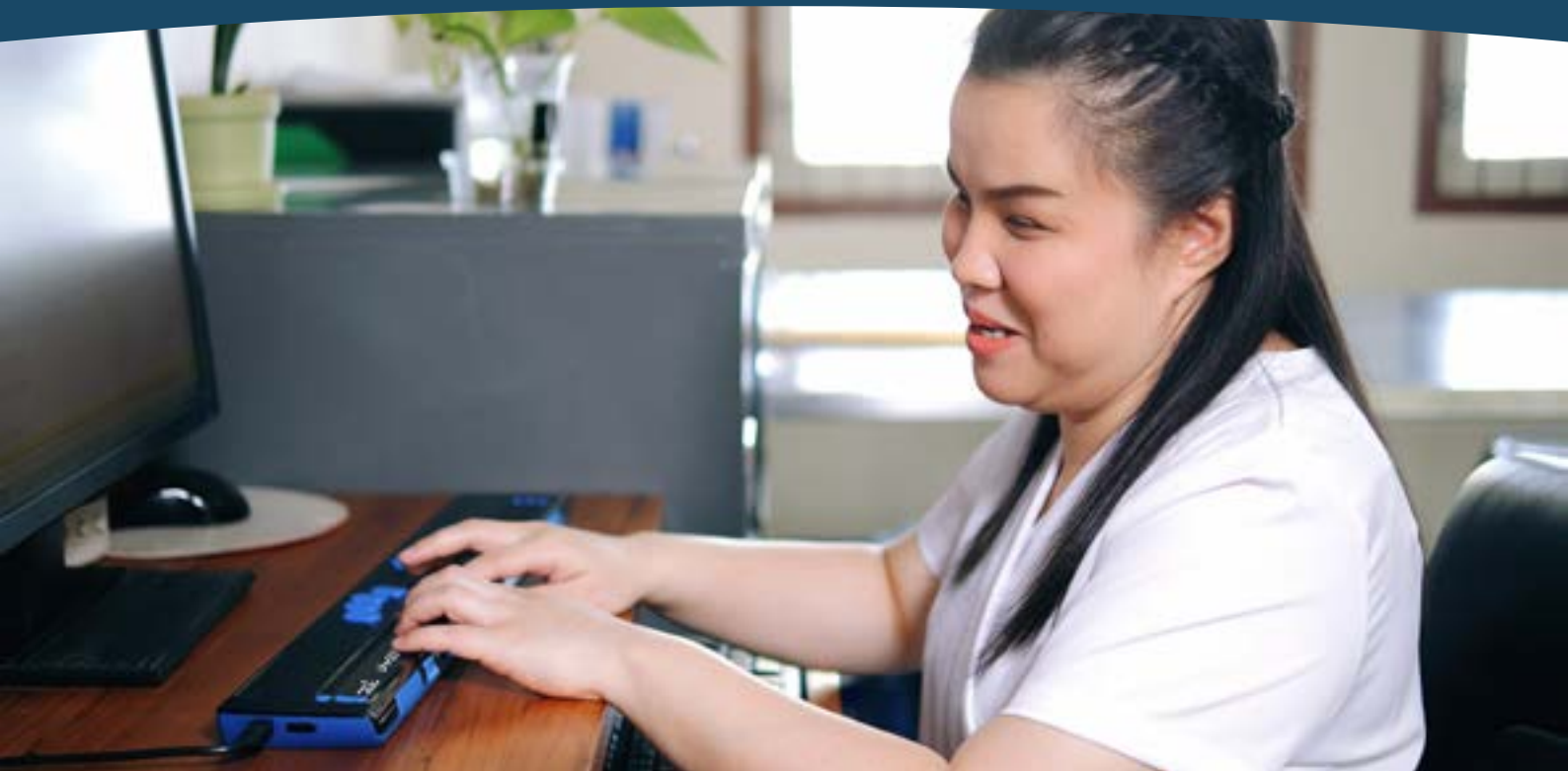


Checklists accessibilité

Créez des expériences
d'apprentissage pour tous



Les formations accessibles permettent à chacun d'apprendre dans de meilleures conditions. Elles réduisent les obstacles, répondent à la diversité des besoins et favorisent la réussite des apprenants. Que vous déployiez un nouveau LMS ou optimisiez votre plateforme actuelle, ces checklists vous aideront à évaluer vos contenus, identifier les améliorations possibles et concevoir des expériences d'apprentissage plus inclusives.

Faciles à utiliser, elles s'adaptent à différents contextes et vous permettent d'intégrer l'accessibilité dès la conception de vos formations et de progresser pas à pas vers des pratiques plus inclusives.



Checklist avec une approche progressive

Commencez depuis le début de votre cours et progressez section par section. Utilisez les points de contrôle appropriés pour évaluer et corriger chaque élément au fur et à mesure.

Zone de texte

- Le texte est-il rédigé dans un langage clair et accessible au plus grand nombre ?
- Le texte est-il structuré avec des titres et des listes afin de renforcer sa clarté et sa compréhension ?
 - La hiérarchie des titres suit-elle un ordre logique (H1, puis H2, puis H3, etc.) ?
 - Les listes utilisent-elles des puces ou une numérotation ?
- Les liens hypertextes possèdent-ils des intitulés explicites et compréhensibles ?
 - Remplacez toutes les occurrences de « cliquez ici ».
 - Remplacez les liens de type « <http://www.exempledelien.com> » par des intitulés descriptifs.
- Évitez le changement de couleur comme seul moyen de transmettre une information.
- Les contrastes de couleurs sont-ils suffisants pour garantir une bonne lisibilité ?
 - Utilisez par exemple, WebAIM pour vérifier les niveaux de contraste.
- Les fichiers PDF sont-ils lisibles par une machine de Reconnaissance Optique de Caractères (ROC) ?
- Les tableaux sont-ils utilisés uniquement lorsque cela est pertinent, et non pour la mise en page ?



Contenus multimédias

- Les images disposent-elles d'un texte alternatif pertinent ?
- Les vidéos sont-elles sous-titrées et intégrées dans un lecteur permettant d'activer les sous-titres ?
- Vos contenus audio disposent-ils d'une transcription ?
- Avez-vous identifié toutes les images décoratives ?
- Les contrastes de couleurs sont-ils suffisamment élevés ?
- Vos infographies et schémas disposent-ils de descriptions adaptées ?

Navigation et tests

- Les sections de votre site sont-elles structurées de manière cohérente et prévisible ?
- Avez-vous testé la navigation par clavier, et est-ce concluant ?
- Une personne découvrant le site pour la première fois a-t-elle testé la navigation sans consignes préalables ?
- Des outils de vérification comme WebAIM ou ANDI ont-ils été utilisés pour approfondir les tests ?



Checklist avec une approche par ordre de priorité

Commencez par vérifier les éléments qui ont le plus d'impact sur la réussite des apprenants, comme les évaluations finales. Une fois ces points traités, poursuivez avec les exercices et les activités d'apprentissage, puis examinez le reste des contenus du cours.

Consignes des activités

- Vos consignes sont-elles rédigées dans un langage compréhensible pour la majorité des utilisateurs ?
 - Le contenu est-il structuré avec des titres et des listes afin de renforcer la clarté et la compréhension ?
 - Les liens hypertextes possèdent-ils des intitulés explicites et compréhensibles ?
- Avez-vous proposé les consignes sous plusieurs formats (vidéo, audio, capture d'écran, etc.), y compris des explications sur l'utilisation du LMS ?
 - Vos images disposent-elles d'un texte alternatif pertinent ?
 - Les vidéos sont-elles sous-titrées et intégrées dans un lecteur permettant d'activer les sous-titres ?
 - Vos contenus audio disposent-ils d'une transcription ?
- Les critères d'évaluation sont-ils clairement explicités (grilles, rubriques, critères de réussite) ?
- Des exemples illustrant différents niveaux de qualité ont-ils été fournis lorsque cela est pertinent ?
- Avez-vous pris soin de ne pas seulement utiliser le changement de couleur comme seul moyen de transmettre une information ?
- Une personne découvrant le site pour la première fois a-t-elle testé la navigation sans consignes préalables ?



Contenus des modules de formation

- Votre contenu écrit est-il accessible ?
 - Le texte est-il rédigé dans un langage clair et accessible au plus grand nombre ?
 - Est-il structuré avec des titres et des listes afin de renforcer la clarté et la compréhension ?
 - Les liens hypertextes possèdent-ils des intitulés explicites et compréhensibles ?
 - Avez-vous pris soin de ne pas seulement utiliser le changement de couleur comme seul moyen de transmettre une information ?
 - Les contrastes de couleurs sont-ils suffisants pour garantir une bonne lisibilité ?
 - Les fichiers PDF sont-ils lisibles par une machine (ROC) ?
 - Les tableaux sont-ils utilisés uniquement lorsque cela est pertinent, et non pour la mise en page ?

- Votre contenu multimedia est-il accessible ?
 - Les images disposent-elles d'un texte alternatif pertinent ?
 - Les vidéos sont-elles sous-titrées et intégrées dans un lecteur permettant d'activer les sous-titres ?
 - Vos contenus audio disposent-ils d'une transcription ?
 - Avez-vous identifié toutes les images décoratives ?
 - Vos infographies et schémas disposent-ils de descriptions adaptées ?

Checklist d'accessibilité basée sur les standards

Évaluez chaque élément de votre cours à l'aide des critères d'accessibilité suivants.

Principes d'accessibilité du WCAG (Web Content Accessibility Guidelines) *

- Votre contenu est-il compréhensible ?
 - Les images ont-elles un texte alternatif ou sont-elles décoratives ?
 - Les vidéos sont-elles sous-titrées et intégrées dans un lecteur permettant d'activer les sous-titres ?
 - Vos contenus audio disposent-ils d'une transcription ?
 - Avez-vous pris soin de ne pas seulement utiliser le changement de couleur comme seul moyen de transmettre une information ?
 - Les contrastes de couleurs sont-ils suffisamment élevés ?
 - Les fichiers PDF sont-ils lisibles par une machine (ROC) ?

- Votre contenu est-il utilisable ?
 - Les liens hypertextes possèdent-ils des intitulés explicites et compréhensibles ?
 - Les tableaux sont-ils utilisés uniquement lorsque cela est pertinent, et non pour la mise en page ?
 - Avez-vous testé votre cours en utilisant uniquement le clavier (sans souris) ?

* Le **WCAG** (Web Content Accessibility Guidelines), est un référentiel de normes internationales recommandant des techniques de développement Web intégrant la notion d'accessibilité. Pour qu'un contenu soit conforme, il doit être **"POUR"**: perceptible (Perceivable), utilisable (Operable), compréhensible (Understandable) et robuste (Robust).

Principes d'accessibilité du WCAG

- Votre contenu est-il compréhensible ?
 - Le contenu est-il rédigé dans un langage clair et accessible au plus grand nombre ?
 - Une personne découvrant le site pour la première fois a-t-elle testé la navigation sans consignes préalables ?
 - Avez-vous proposé les consignes sous plusieurs formats (vidéo, audio, capture d'écran, etc.), y compris des explications sur l'utilisation du LMS ?
 - Avez-vous fourni des critères d'évaluation clairs ainsi que des attentes explicites concernant les travaux à réaliser ?

- Votre contenu est-il robuste ?
 - Vos infographies et schémas disposent-ils de descriptions adaptées ?
 - Le texte est-il structuré avec des titres et des listes afin de renforcer la clarté et la compréhension ?
 - Utilisez-vous une plateforme LMS à jour intégrant des fonctionnalités d'accessibilité ?

Conception Universelle de l'Apprentissage (CUA)

- Offrez-vous plusieurs moyens d'appropriation ?
 - Les apprenants peuvent-ils choisir la manière dont ils réalisent ou remettent leurs travaux ?
 - Expliquez-vous clairement les objectifs et l'utilité des activités proposées ?
 - Proposez-vous des moments de réflexion ou d'auto-évaluation ?
- Offrez-vous plusieurs façons d'accéder à l'information ?
 - Avez-vous fourni des exemples de différents niveaux de qualité ou de performance (lorsque cela est pertinent ou possible) ?
 - Avez-vous expliqué les termes techniques, acronymes, symboles ou nouveaux concepts ?
 - Encouragez-vous les apprenants à faire le lien entre leurs connaissances préalables et les nouveaux apprentissages ?
- Proposez-vous plusieurs moyens d'action et d'expression ?
 - Avez-vous testé votre cours avec des technologies d'assistance (lecteur d'écran, navigation clavier, etc.) ?
 - Les différentes sections de votre site sont-elles présentées de manière cohérente et prévisible ?




Prêt à aller plus loin ?


Améliorer l'accessibilité, c'est créer des expériences d'apprentissage où chacun peut participer, progresser et réussir. Et cette démarche est encore plus efficace lorsqu'elle s'appuie sur les bons outils et les bons partenaires.

Que vous souhaitiez évaluer vos formations existantes, renforcer vos pratiques ou découvrir comment votre LMS peut favoriser un apprentissage plus inclusif, notre équipe est à votre disposition.



Contactez-nous pour échanger sur vos objectifs et découvrir comment rendre l'apprentissage plus accessible au sein de votre organisation.

 info@enovationsolutions.fr

 +33 (0)5 57 26 57 24

 www.enovationsolutions.fr