

Enrichissez votre expertise avec la qualification d'éducateur Moodle



Êtes-vous un éducateur ou un professionnel de l'apprentissage et du développement ?



Utilisez-vous Moodle LMS ou Moodle Workplace™ depuis au moins un an ?



Avez-vous suivi des formations sur Moodle Academy ou bénéficié d'un enseignement dispensé par un partenaire ou un prestataire certifié Moodle ?

Si tel est le cas, pourquoi ne pas valider officiellement vos compétences avec le programme Moodle Educator Qualification (MEQ) ?

S'appuyant sur le Cadre européen des compétences numériques pour les éducateurs (DigCompEdu), le MEQ décline 22 compétences en six grands domaines : engagement professionnel, ressources numériques, enseignement et apprentissage, évaluation, autonomisation des apprenants et accompagnement au développement des compétences numériques. Chaque domaine fait l'objet d'un cours dédié.

Démontrez vos compétences numériques

Le MEQ vous permet de démontrer votre expertise dans l'enseignement et la conception de parcours d'apprentissage avec Moodle, tout en obtenant une certification officielle délivrée par Moodle Pty Ltd.

Le MEQ complet se compose de 22 compétences, basées sur le Cadre européen pour la compétence numérique des éducateurs (DigCompEdu), organisées dans un programme de qualification en six cours.

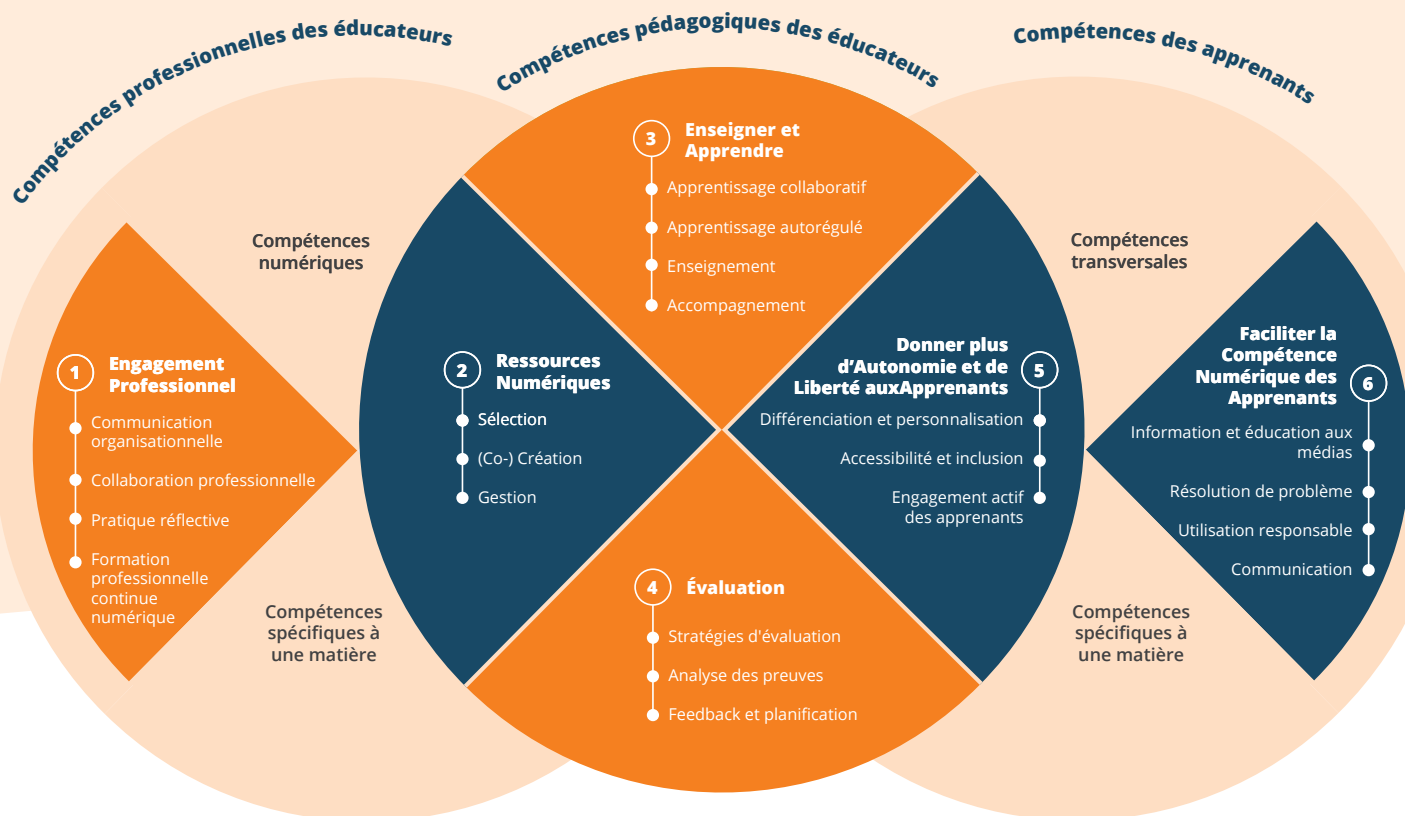


Image courtesy of Redecker, C. European Framework for the Digital Competence of Educators: DigCompEdu. Punie, Y. (ed). EUR 28775 EN. Publications Office of the European Union, Luxembourg, 2017.
Note: Source image colours have been modified by Moodle

Faites progresser votre carrière avec des qualifications reconnues

- S'engager dans un programme basé sur le cadre européen largement utilisé et accepté pour les compétences numériques des éducateurs (DigCompEdu).
- Améliorer sa réputation en reconnaissant officiellement votre expertise dans la gestion des cours Moodle.
- Gagner un badge pour chacun des six cours suivi et la qualification d'éducateur Moodle.

Renforcez la qualité des cours que vous dispensez

- Optimisation de vos pratiques pédagogiques : Exploitez pleinement les compétences et connaissances acquises pour enrichir la qualité de vos cours et maximisez l'impact sur vos apprenants.
- Valorisation au sein de votre organisation : Contribuez à l'amélioration de la formation de votre établissement en intégrant les meilleures pratiques et les fonctionnalités avancées de Moodle.

22 compétences digitales

Le MEQ est conçu autour des 22 compétences numériques du DigCompEdu, adaptées à un environnement Moodle :

01. Cours sur l'engagement professionnel

Communication organisationnelle – Utiliser une variété de méthodes de communication pour améliorer la communication au sein de son organisation.

Collaboration professionnelle – Collaborer et partager des ressources.

Pratique réflexive – Améliorer sa pratique grâce à une réflexion critique et à des retours d'expérience.

DPC numérique – S'engager dans la formation professionnelle continue en utilisant des sites tels que MoodleNet.

02. Cours sur les ressources digitales

Sélection des ressources numériques – Localiser, évaluer et sélectionner du contenu ouvert approprié, tel que celui disponible sur MoodleNet.

Création et modification des ressources numériques – Créer et partager du contenu ouvert sous licence.

Gestion, protection et partage des ressources numériques – Respecter et attribuer correctement le contenu ouvert et appliquer les règles de confidentialité et de droit d'auteur.

03. Cours sur l'enseignement et l'apprentissage

Enseignement – Planifier, mettre en œuvre, expérimenter et développer l'utilisation de Moodle pour améliorer son enseignement.

Accompagnement – Améliorer l'interaction avec les apprenants en leur offrant un accompagnement ciblé et opportun, en explorant de nouvelles méthodes de soutien.

Apprentissage collaboratif – Encourager et renforcer la collaboration et la création de connaissances entre apprenants.

Apprentissage auto-régulé – Autonomiser les apprenants pour qu'ils planifient, suivent et réfléchissent sur leur propre apprentissage, en partageant leurs idées et solutions créatives aux problèmes.

04. Cours sur l'évaluation

Stratégies d'évaluation – Utiliser des approches sommatives et formatives adaptées aux apprenants.

Analyse des preuves – Suivre et soutenir la progression des apprenants grâce à une utilisation éclairée des rapports d'activité et de cours.

Retour d'information et planification – Offrir un accompagnement ciblé et opportun en utilisant une gamme d'options de rétroaction adaptées aux apprenants.

05. Cours sur l'autonomisation des apprenants

Accessibilité et inclusion – Concevoir des cours accessibles et adaptés aux mobiles pour garantir l'inclusion.

Différenciation et personnalisation – Créer des parcours d'apprentissage personnalisés et adaptatifs pour répondre aux divers besoins des apprenants.

Engagement actif des apprenants – Favoriser l'indépendance et la créativité des apprenants en utilisant diverses stratégies pour motiver et récompenser leur réussite.

06. Cours sur le développement des compétences numériques des apprenants

Culture de l'information et des médias – Aider les apprenants à rechercher et à évaluer de manière critique les ressources en ligne.

Communication et collaboration numériques – Encourager la communication, la collaboration et la participation citoyenne des apprenants.

Création de contenu numérique – Offrir aux apprenants des opportunités de co-crée du contenu qui leur est pertinent.

Utilisation responsable – Sensibiliser les apprenants aux bonnes pratiques de sécurité en ligne.

Résolution de problèmes numériques – Proposer des activités et des scénarios engageants pour développer les compétences en résolution de problèmes techniques.

Lorsqu'un cours MEQ est complété avec succès, les candidats reçoivent un badge, et une fois tous les sept badges acquis, et après une validation de Moodle, ils obtiennent le certificat de qualification d'éducateur Moodle (MEQ).

Le MEQ offre aux candidats l'opportunité de développer leurs compétences professionnelles en explorant toutes les possibilités offertes par Moodle pour l'éducation hybride, mobile et en ligne. Il est basé sur des études de cas et l'utilisation de Moodle pour accompagner les élèves du secondaire, les adultes dans l'enseignement supérieur et la formation en entreprise.

✓ Six cours ✓ Six badges ✓ Un certificat

Le programme MEQ est disponible auprès des Partenaires Moodle qui ont été formés et certifiés par Moodle HQ pour faciliter les cours.

À travers ces six cours, vous explorerez six domaines d'expertise couvrant au total 22 compétences numériques, que vous abordez en tant qu'éducateur Moodle.

Vous pouvez suivre un seul cours et obtenir un seul badge, ou compléter le programme complet pour obtenir le certificat MEQ.



Critères de réussite



L'évaluation des cours MEQ repose sur trois éléments :

- Un quiz par compétence,
- Un quiz basé sur des scénarios,
- Un travail écrit.

Pour valider un cours MEQ, les candidats doivent obtenir un minimum de 80 % de réussite à chaque quiz (« Testez votre compréhension » et quiz scénarisé) et atteindre le niveau B2 (Expert) dans l'évaluation écrite.

Le travail écrit est noté selon le Cadre européen des compétences numériques pour les éducateurs (DigCompEdu) et relié au Cadre européen de référence pour les langues (CECR).

- A1 (Nouvel arrivant)
- A2 (Explorateur)
- B1 (Utilisateur)
- B2 (Expert)
- C1 (Leader)
- C2 (Pionnier)

Les apprenants ont un nombre illimité de tentatives pour les quiz de connaissances, tandis que vous ne pouvez soumettre et mettre à jour les travaux écrits et les tests basés sur des scénarios qu'à deux reprises, en fonction des commentaires du facilitateur.



Le coût du certificat complet MEQ est de 950 €.

Faites avancer votre carrière aujourd'hui

Pour vous inscrire et en savoir plus, contactez votre Partenaire Premium Moodle **Enovation** à formations@enovationsolutions.fr.

